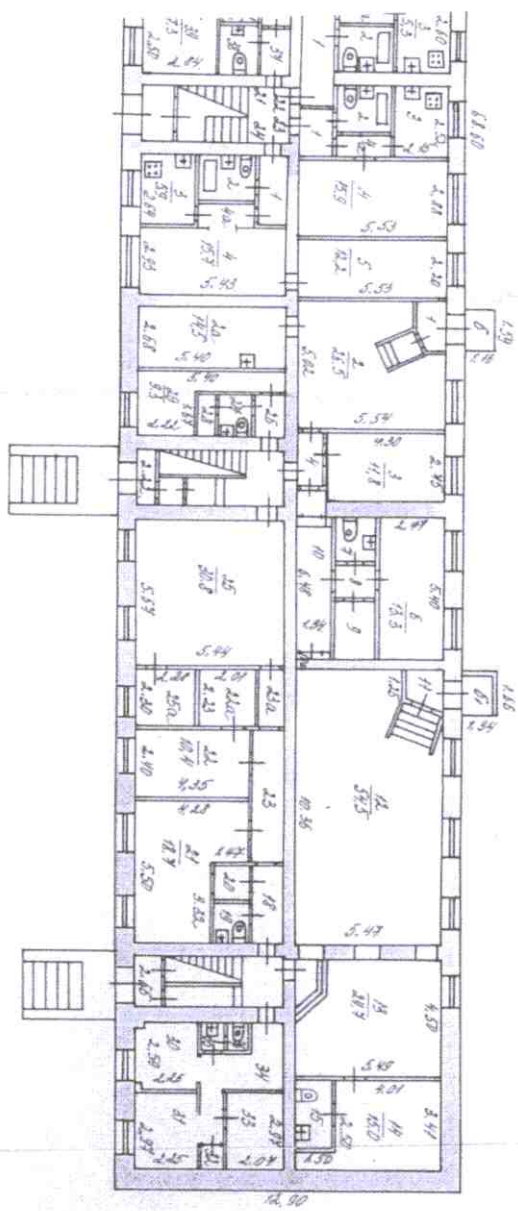


ПОЭТАЖНЫЙ ПЛАН  
 строения лит. «Г»  
 г. Владивосток, ул. Гагарина  
 д. № 39

План «Г» этажа



К. 11-15 Амт. гос. инспекции  
 не действителен  
 на основании  
 № 20-86 от 21.10.11 г. 11.10.11  
 (автора, владельца, копия)  
 разрешение не получено  
 13.08.01 Писинский  
 от 1. Звонков

Масштаб 1:200

По состоянию на 28.06.04 г. 18:25  
 №2 15.04.88 г. 10:16  
 №2 14.01.02 г. 11:10  
 №2 02.04.02 г. 17:47  
 №2 20.01.86 г. 15:35  
 23.03.2005 г. Работу выполнил Козырев  
 Проверил техник-контролер Звонков  
 Главный бюро инвентаризации

VI. Экспликация к плану строений

Лист №

*Миро*

улице, дом №

*39*

*Октябрьский*

район, квартал №

Литер. по плану	Этаж, начиная с подвала и кончая меzzанжом	№№ квартир, торговых, складских и пр. помещений	№№ комнат, кухонь, коридоров и пр. помещений	Назначение помещения: жилое, контора, магазин, ванная, коридор, кухня и прочая	Площадь по внутреннему обмеру, кв. метров									
					общая полезная	<i>жилое</i>		<i>торговая</i>		<i>учрежд.</i>		высота		
						основная	вспомогат.	основная	вспомогат.	основная	вспомогат.		основная	вспомогат.
A		1	<i>тамбур</i>	1,0			1,0							
		2	<i>торгов. зал</i>	26,5			26,5							
		2а	<i>кабинет</i>	14,5			14,5							
		3	<i>матерская</i>	11,8			11,8							
		4	<i>коридор</i>	2,0				2,0						
		6	<i>кабинет</i>	13,3			13,3							
		7	<i>туалет</i>	2,2				2,2						
		8	<i>коридор</i>	1,8				1,8						
		9	<i>кладовая</i>	3,2				3,2						
		10	<i>коридор</i>	8,4				8,4						
		10а	<i>шкаф</i>	0,2				0,2						
		11	<i>тамбур</i>	1,8				1,8						
		12	<i>торговой зал</i>	54,5			54,5							
		13	<i>-</i>	24,7			24,7							
		14	<i>клад</i>	15,0			15,0							
		15	<i>санузел</i>	3,2				3,2						
		18	<i>коридор</i>	3,6						3,6				
		19	<i>санузел</i>	2,1						2,1				
		20	<i>тамбур</i>	2,1						2,1				
		21	<i>кабинет</i>	18,7					18,7					
		22	<i>учрежден.</i>	10,4					10,4					
		23	<i>коридор</i>	5,1						5,1				
		22а	<i>внутреннее</i>	4,5						4,5				
		23а	<i>коридор</i>	2,1						2,1				
		25а	<i>кабинет</i>	5,2					5,2					
		25	<i>учрежденческое</i>	30,8					30,8					
		26	<i>коридор</i>	1,9						1,9				
		27	<i>санузел</i>	2,1						2,1				
		28	<i>архив</i>	0,8					0,8					
		29	<i>учрежденческое</i>	9,3					9,3					
		30	<i>кабинет</i>	5,8					5,8					

*Эти помещения не приватизированы.*

Даты записей	Литер по плану	Этаж, начиная с подвала и кончая мезонином	№№ квартир, торговых, складских и пр. помещений	№№ комнат, кухонь, коридоров и пр. помещений	Назначение помещения: жилое, контора, магазин, ванная, коридор, кухня и прочая	Площадь по внутреннему обмеру, кв. метров									
						жилое		торговое		учрежд					
						общая полезная	основная	основная	вспомогат.	основная	вспомогат.	основная	вспомогат.		
	A	I	✓	31	кабинет	6.7					6.7				
			✓	32	шкаф	0.8						0.8			
			✓	33	кабинет	6.1					6.1				
			✓	34	коридор	7.5						7.5			
			✓	35	санузлы	1.0						1.0			
			✓	36	- 1 -	1.0						1.0			
			✓	37	коридор	2.1						2.1			
			✓	38	туалет	2.2						2.2			
			✓	39	кабинет	7.3					7.3				
			✓	40	- 6 -	17.4					17.4				
			✓	41	шкаф	0.4						0.4			
			✓	42	- 1 -	0.2						0.2			
			✓	43	кабинет	10.8					10.8				
			✓	44	шкаф	0.6						0.6			
			✓	45	приемная	7.9					7.9				
			✓	46	шкаф	0.4						0.4			
			✓	47	тамбур	4.2						4.2			
					Итого по I этажу:	627.1	169.2	92.7	160.3	23.8	137.2	43.9			
					Исполнил	Мас					Котлярова И. И.				
					Руководитель группы						Затрудова В. А.				

Разрешения на перевод на  
 1-й этаж